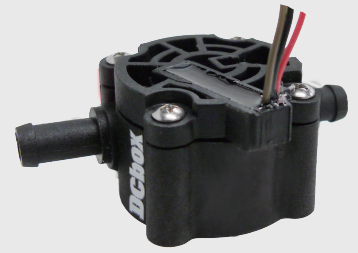


- 高品質,高精度流量計
- 精度可達 $\pm 5\%$,重覆性 $< \pm 1\%$
- 流量範圍0.05~1.0L/min
- 適用於汽油與柴油液體
- 用於車輛與船舶應用之場合
- 連接接頭(3/8" barb)、方便安裝



規格特性

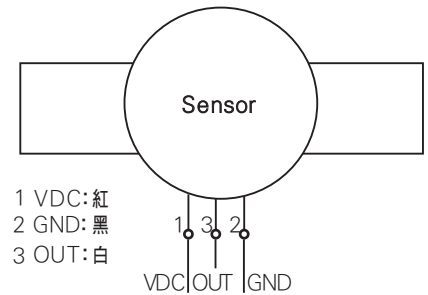
- ◆ 精確度: $\pm 5\%$ 從量測刻度值
- ◆ 重覆性: $\pm 1\%$ 從量測刻度值
- ◆ 流量範圍: 0.05~1.0L/min
- ◆ 感測原理: 霍爾效應, 免接觸式
- ◆ 液體黏度範圍: 1~10 cSt
- ◆ 最大工作壓力: 8 bar
- ◆ 最大輸出電流: 8 mA Max.
- ◆ 破壞壓力(at 22°C): > 30 bar
- ◆ 輸出訊號: Open Collect
- ◆ 工作溫度: 0~80°C
- ◆ 工作電源: 2.4~26VDC
- ◆ 連接電纜: Round cable 3x0.14 mm² LIYY
- ◆ 保護等級: IP65

選用型號規格

SFL53 - 代碼1

碼1	流量範圍
3400	0.05~1.0 L/min

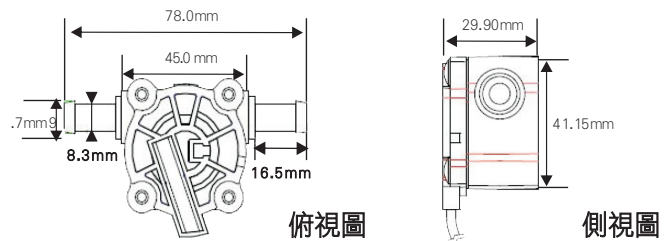
配線圖



材質特性

材質	POM塑鋼版
外殼	Nylon66耐熱工程塑膠
葉輪	POM聚甲醛(塑鋼)
軸承	SUS304白鐵
O型環	NBR丁晴橡膠
接管口徑	3/8" Barb

尺寸圖

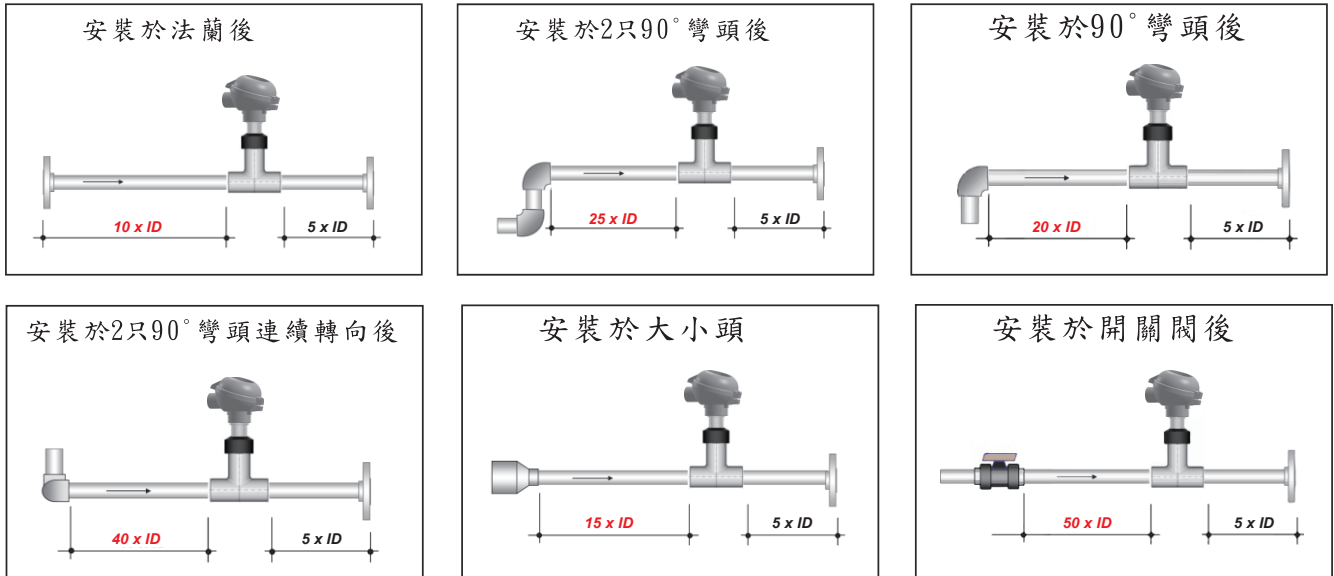


K值對應表

流量範圍(L/min)	Pulse per Liter
0.05~1.0 L/min	1820

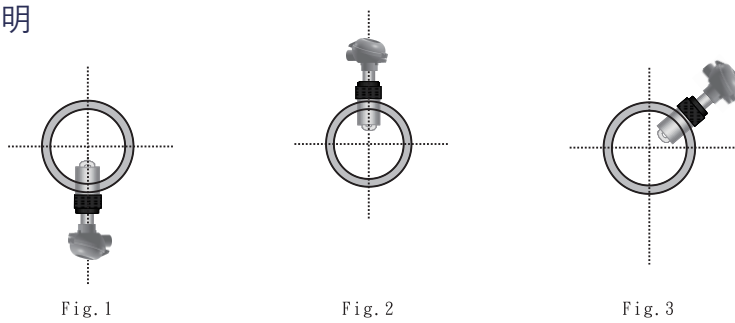
安裝說明

■ 標準安裝位置示意圖-依據EN ISO 5167-1標準 (ID 為管內徑)



以上圖示為流量計安裝與管件閥件間,所需上下游直管部建議值
若無相同比例直管部,則須依實際安裝地點做K值校正

■ 安裝角度說明



- Fig.1: 可安裝於無沉澱物的流體管路
- Fig.2: 可安裝於無氣泡產生的流體管路
- Fig.3: 一般最佳安裝位置

■ 水平管路安裝

可安裝於任何角度, 但建議流體流向應為由下往上

■ 錯誤安裝示意

