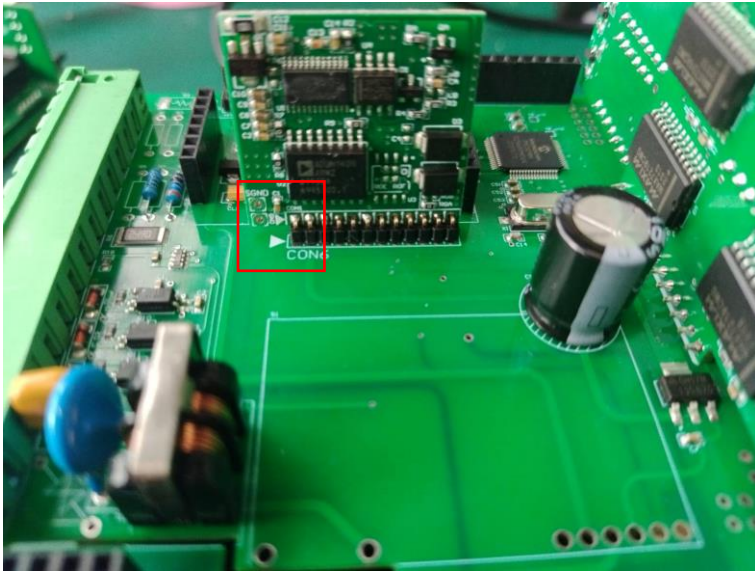


MTA-主板安裝

此為 MTA 安裝 A/O 類比模組、輔電條壓方式，不論輸入規格、電源類型，皆為此安裝方式

零件與位置圖片	銲接方式
	<p>A/O 類比模組： 使用 DCbox- A/O 類比模組 安裝在藍框的位置 (當安裝 A/O 類比模組時,必須 加裝上板)</p> <p>輔電調壓： 在紅框處使用跳帽短路,調整 輸出電壓規格(24V、12V、 10V、5V)</p> <p>24V：跳帽*1 個, 裝紅框 1 12V：跳帽*2 個, 裝紅框 2、3 10V：跳帽*2 個, 裝紅框 2、4 5V：跳帽*2 個, 裝紅框 2、5</p>
	<p>當有輔電時需在主板背面歐端 旁紅框位置做短路： R02</p>



安裝 A/O 類比模組方式如左圖所示, 箭頭對齊箭頭